



PLANTS vs. ZOMBIES
GW2

SPIS TREŚCI

| | | | |
|--------------------|---|--------------------------|----|
| WPROWADZENIE | 2 | POSTACIE | 13 |
| STEROWANIE | 3 | ROZWIJANIE POSTACI... .. | 19 |
| ROZGRYWKA | 6 | IMPORT POSTACI | |
| PODWÓRKOWE | | Z PLANTS VS. ZOMBIES | |
| POLE WALKI..... | 7 | GARDEN WARFARE..... | 20 |

WPROWADZENIE

W *Plants vs. Zombies™ Garden Warfare 2* walka o Suburbię przeradza się w istne szaleństwo! W nowej odsłonie zwariowanej, wciągającej strzelanki musisz ponownie zmierzyć się z Doktorem Zombossem. Przywódca zombie wzmocnił swą hordę i zamienił Suburbię w raj dla umarłaków. Na szczęście nie wszystko stracone – rośliny przejmują inicjatywę i przechodzą do otwartego ataku, by odzyskać swoje ziemie!

UWAGA: Wszystkie elementy rozgrywki w *Plants vs. Zombies Garden Warfare 2* wymagają połączenia z Internetem.

STEROWANIE

★ STEROWANIE NA PC

Gra *PvZ Garden Warfare 2* na komputery PC umożliwia stosowanie wielu różnych kontrolerów. W celu uzyskania najlepszych efektów zalecamy użycie kontrolera bezprzewodowego dla konsoli Xbox One. Opis sterowania w niniejszej instrukcji zakłada, że korzystasz z kontrolera bezprzewodowego dla konsoli Xbox One.

★ STEROWANIE KLAWIATURA

Do gry w *PvZ Garden Warfare 2* możesz używać klawiatury i myszy. Układ klawiszy sterowania umożliwia korzystanie ze wszystkich funkcji przydatnych w walce na podwórkowym polu walki.

| STEROWANIE DOMYŚLNE | |
|--|--|
| Poruszanie się | W / S / A / D (układ QWERTY) Z / S / Q / D (układ AZERTY) |
| Skok | SPACJA |
| Przycisk działania | E |
| Aktywacja broni głównej | LPM |
| Przybliżenie / Aktywacja broni dodatkowej | PPM |
| Przeładowanie | R |
| Obrót kamery / postaci | Mysz |
| Zdolność 1 | 1 |
| Zdolność 2 | 2 |
| Zdolność 3 | 3 |
| Szybka zmiana | strzałka w górę / w dół |
| Gesty | strzałka w lewo / w prawo |
| Menu pauzy | ESC |
| Tablica wyników | TAB |

★ STEROWANIE GRA

UWAGA: opcje sterowania przedstawione poniżej dotyczą konfiguracji kontrolera bezprzewodowego dla konsoli Xbox One.

| STEROWANIE DOMYŚLNE | |
|--|-------------------|
| Poruszanie się | ← |
| Skok | A |
| Przycisk działania | B |
| Aktywacja broni głównej | RT |
| Przybliżenie / Aktywacja broni dodatkowej | LT |
| Przeładowanie | X |
| Obrót kamery / postaci | ↻ |
| Zdolność 1 | LB |
| Zdolność 2 | Y |
| Zdolność 3 | RB |
| Szybka zmiana | ↺ / ↻ |
| Gesty | ↵ / ↻ |
| Menu pauzy | przycisk Menu |
| Tablica wyników | przycisk Podglądu |

ROZGRYWKA

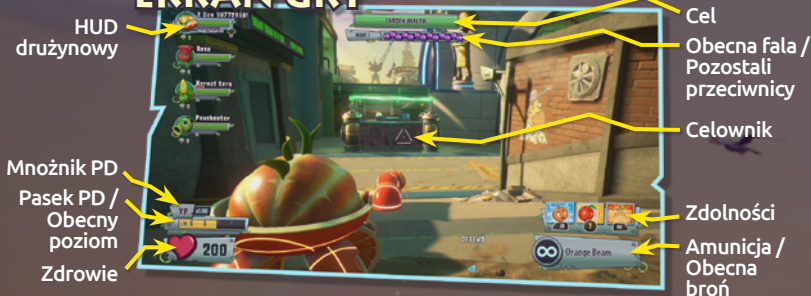
★ MENU PAUZY

UWAGA: Wywołanie menu pauzy nie zatrzymuje rozgrywki.

Naciśnij podczas rozgrywki przycisk Menu, aby przejść do menu pauzy. W menu znajdziesz swoje bieżące zadania, jak również monety, gwiazdki i rangę gracza. Możesz też wykonać kilka działań:

| | |
|-------------------------|--|
| Wznów | Wznów rozgrywkę. |
| Odrodzenie | Odrodź się jako nowa postać lub nowy wariant postaci. Możesz zmienić stronę konfliktu. |
| Zaproś znajomych | Zaproś znajomych z listy, by dołączyli do ciebie w trybie wieloosobowym. |
| Opcje | Dostosuj opcje gry. |
| Przenieś się z powrotem | Znajdujesz się daleko od bazy i chcesz wrócić do domu? Użyj tej opcji. |

EKRAN GRY



PODWÓRKOWE POLE WALKI

UWAGA: To tylko przedsmak atrakcji, które znajdziesz na podwórkowym polu walki. Poznawaj je samodzielnie i odkrywaj niespodzianki!

Na podwórkowym polu walki znajdziesz wszystko, czego potrzebujesz. Pole dzieli się na bazę roślin, bazę zombie i obszary neutralne. Czekają tu na ciebie wszystkie mapy i tryby oraz całe mnóstwo opcji i miejsc do odwiedzenia. W bazie twojej drużyny znajdziesz zadania, magiczne portale i wiele więcej. Możesz również zapaść się na terytorium wroga, jednak twoje wtargnięcie na pewno nie pozostanie niezauważone. Obszary neutralne są pełne skarbów i ciekawych rozrywek. Pamiętaj, że w miarę wykonywania zadań i zdobywania odznak oraz gwiazdek będziesz zyskiwać dostęp do nowych obszarów podwórkowego pola walki. Ruszaj przed siebie i odkrywaj nieznaną!

Jeśli twoja postać zostanie pokonana na podwórkowym polu walki, możesz się natychmiast odrodzić lub zmienić bohatera i drużynę. Możesz również zmienić stronę konfliktu, odnajdując budkę rekrutacji w bazie danej drużyny. Za swoje działania na podwórkowym polu walki zdobywasz punkty doświadczenia i nagrody, więc walczyć i odkrywaj do woli.

Ruszaj na samotną wyprawę lub zaproś na swoje podwórko nawet troje znajomych.

★ WYBÓR POSTACI / BUDKA PERSONALIZACJI

Znajdź budkę personalizacji, aby zmienić drużynę lub postać i jej zdolności, ulepszenia lub wygląd. Aby dowiedzieć się więcej, zajrzyj do sekcji „Postacie”!

★ ZMIENŃ DRUŻYNĘ

Jeśli chcesz szybko przejść na stronę wroga, znajdź budkę rekrutacji i odrodź się jako roślina lub zombie w odpowiedniej bazie.

★ ZADANIA

UWAGA: Zadania z tablicy zadań możesz wykonywać również wtedy, gdy na twoim podwórku przebywa inny gracz. Pamiętaj jednak, że tryb dla jednego gracza i księga zadań będą wówczas niedostępne.

Masz do wyboru dwa rodzaje zadań. Zadania dla jednego gracza znajdziesz w księdze zadań, a zadania codzienne na tablicy zadań. Aby wyświetlić aktualnie podjęte zadania, przejdź do tablicy zadań lub wywołaj menu pauzy. Nagrody zdobywasz od razu po wykonaniu zadania – nie musisz się po nie nigdzie zgłaszać!

Wykonywanie zadań zwiększa mnożnik PD, dzięki czemu zyskujesz premię do zdobywanego doświadczenia. Pamiętaj jednak, że jeśli nie będziesz przez dłuższy czas grać w *PvZ Garden Warfare 2*, mnożnik PD spadnie do stanu wyjściowego.

Jednocześnie możesz wykonywać siedem aktywnych zadań: dwa zadania dla jednego gracza (po jednym dla roślin i zombie) oraz pięć zadań pobocznych. Zadania pozostają na liście, dopóki nie zostaną ukończone lub anulowane. Dotyczy to również zadań codziennych, nawet jeśli nie są już dostępne na tablicy zadań.

ZADANIA DLA JEDNEGO GRACZA

Postacie zlecające zadania oferują wiele zleceń zarówno dla roślin, jak i zombie. Można je spotkać w różnych miejscach podwórkowego pola walki. Wykonując zadania dla jednego gracza, otrzymasz dostęp do nowych zlecających, a tym samym nowych zadań.

UWAGA: Szukasz pierwszego zadania do wykonania? Zajrzyj za drzwi garażowe...

KSIĘGA ZADAŃ

Dzięki księdze możesz podejmować się wykonania zadań dla jednego gracza, powtarzać ukończone zadania i uzupełniać swoją kolekcję odznak. Możesz w niej także przeglądać wszystkie zadania wraz z nagrodami, jak również statusy swoich aktywnych zadań.

TABLICA ZADAŃ



Zadania codzienne znajdziesz na tablicy zadań, dostępnej w każdej z baz. Zadania na tablicy są udostępniane i odnawiane w określonych odstępach czasowych. Każde aktywne zadanie pozostanie w dzienniku do momentu, aż je ukończysz lub anulujesz. Wśród zadań codziennych możesz spotkać zadania heroiczne. Jest to szczególny rodzaj zadań – trudniej je wykonać, ale można za nie zgarnąć większe nagrody, jak np. pokaźne ilości monet czy gwiazdek.

Na tablicy możesz również przeglądać aktywne zadania i przerywać ich wykonywanie. Anulowane zadania codzienne można powtórnie akceptować na tablicy zadań, dopóki są na niej dostępne.

UWAGA: Każde zadanie znajduje się na obu tablicach zadań. Nie musisz zmieniać drużyny, aby mieć dostęp do wszystkich zadań!

★ PORTAL GRY WIELOOSOBOWEJ

Portal gry wieloosobowej prowadzi do krainy doskonałej rozrywki. Korzystaj z niego, by dołączać do gier online (wymagane Konto EA), rozpoczynać gry prywatne z maksymalnie trójgiem znajomych lub wkraczać do walki w pojedynkę. Jeśli wybierzesz tryb dla jednego gracza, będziesz grać samotnie lub w towarzystwie sojuszników SI.

TRYBY GRY

Wypróbuj wszystkie tryby rozgrywki na 12 nowiutkich mapach!

ZIOŁOWY ATAK (NOWY TRYB)

Rośliny przechodzą do ofensywy! Mapa powiększa się o kolejną część za każdym razem, gdy zniszczony zostanie nagrobek. By osiągnąć ostateczne zwycięstwo, rośliny muszą wykonać ostatnie zadanie na końcu mapy!

OGRODY I CMENTARZE

Zombie znowu atakują! Mapa powiększa się o kolejną część za każdym razem, gdy zombie opanowują ogród. By osiągnąć ostateczne zwycięstwo, zombie muszą wykonać ostatnie zadanie na końcu mapy!

BITWA DRUŻYNOWA

Wypowiedz wrogom otwartą wojnę! Każda pokonana roślina lub zombie liczą się jako punkt, a każde wskrzeszenie odejmuje punkt przeciwnikowi. Wygrywa drużyna, która jako pierwsza zdobędzie 50 punktów!

BITWA O KULE

Zbieraj szalone kule po pokonanych wrogach, by zdobywać punkty dla swojej drużyny. Odbieraj przeciwnikowi potencjalne punkty, zbierając szalone kule po poległych członkach własnej drużyny. Wygrywa drużyna, która jako pierwsza zdobędzie 50 punktów!

GNOMOBOMBA

Wykorzystaj potęgę gnomobomby, by zniszczyć wszystkie trzy nagrobki lub ogrody przeciwnika. Ale najpierw musisz znaleźć gnoma!

SUBURBINACJA

Gracze walczą o stawianie nagrobków i zakładanie ogrodów, dążąc do suburbinacji przeciwnika. Kiedy im się uda, pojawiają się fajerwerki!

OPERACJE

Wskocz do campera Szalonego Dave'a albo do sterowca Doktora Zombossa i weź udział w „Operacjach” – pełnym niespodzianek trybie współpracy opartym na pokonywaniu fal wrogów! Możesz zagrać solo, zapewnić sobie asystę trzech sojuszników SI lub dołączyć do znajomych i innych graczy.

OPERACJE OGRODOWE

W „Operacjach ogrodowych” zakładasz ogród, który musisz następnie obronić przed 10 falami wrogów. Aby zapewnić sobie przewagę, możesz korzystać z rozsianych po mapie wieżyczek. W miarę postępów fale stają się coraz trudniejsze do pokonania. Możesz też napotkać dodatkowe wyzwania i potężnych bossów. Powodzenia!

OPERACJE CMENTARNE (NOWY TRYB)

Obronę ogrodu masz już w małym palcu – czas po raz pierwszy w historii serii stawić czoła inwazji roślin jako broniący swej ziemi zombie!

★ POKOJE STATYSTYK

POSTACIE W POKOJU STATYSTYK

W bazie roślin i zombie znajdziesz pokój statystyk, w którym możesz podziwiać swoją kolekcję postaci i przeglądać statystyki. Możesz w nim również awansować bohaterów, którzy osiągnęli 10. poziom.

ALBUM Z NAKLEJKAMI

W pokoju statystyk dostępny jest także album z naklejkami. Obejrzyj w nim swoje statystyki i kolekcję personalizacji. Warto też poświęcić trochę czasu na zapoznanie się z ciekawostkami dotyczącymi twoich ulubionych roślin i zombie.

★ OPCJE ŚWIATA

Opcje świata pozwalają ci sprawdzić, którzy znajomi są aktualnie online, wysłać do nich zaproszenia lub dołączać do założonych przez nich gier. Możesz tu również zmienić poziom trudności podwórkowego pola walki, zapisać grę i usunąć ze swojej gry niepożądane osoby.

★ SKRZYNIKA POCZTOWA

Położona w samym centrum bazy roślin i zombie skrzynka pocztowa stanowi źródło najnowszych informacji o *PvZ Garden Warfare 2*. Możesz za jej pośrednictwem importować bohaterów i ich zdolności z *Plants vs. Zombies™ Garden Warfare* oraz odbierać nagrody lojalnościowe za osiągnięcia w *PvZ Garden Warfare*.

★ SKLEP Z NAKLEJKAMI

Sklep z naklejkami znajdziesz w menu wyświetlanym po zakończeniu rundy lub na podwórkowym polu walki – w automacie stojącym przy wejściu do pokoju statystyk. Możesz w nim pozyskać postacie do przyzwania lub poszerzyć swoją kolekcję personalizacji. Kto wie, może uda ci się nawet zdobyć legendarną postać lub przedmiot!

POSTACIE

★ EKРАН WYBORU POSTACI



Każda z drużyn oferuje siedem grywalnych klas, cechujących się różnymi mocnymi i słabymi stronami, wyjątkowym uzbrojeniem i zdolnościami. W przypadku poszczególnych klas i ich wariantów sprawdzą się różne strategie gry. Przykładowo, klasy takie jak Supermózg i Kapitan Siwobrody zastępują funkcję przybliżenia bronią dodatkową. Niektóre klasy i warianty są szybsze, silniejsze lub bardziej wytrzymałe od innych. Wypróbuj wszystkie i przekonaj się, którzy bohaterowie najlepiej pasują do twojego stylu gry!

Wybierz swoją drużynę i klasę w menu wyboru postaci, a następnie dostosuj umiejętności, ulepszenia i wygląd bohatera do swoich preferencji. Każda postać inaczej się prezentuje, ma inne statystyki i używa innej broni głównej. Możesz również dodatkowo spersonalizować jej wygląd za pomocą przedmiotów, takich jak nakrycia głowy, tatuaże, zarost czy akcesoria. Ulepszenia będziesz zdobywać w miarę awansowania na kolejne poziomy.

Menu personalizacji postaci jest dostępne przed rozpoczęciem rozgrywki oraz w budce personalizacji na podwórkowym polu walki. Można do niego przejść również po wybraniu opcji ODRODZENIE z menu pauzy.

★ ROŚLINY

CYTRYN (NOWA POSTAĆ)



Cytryn to podróżnik w czasie, łowca nagród... i pomarańcza. Jego wyjątkowa umiejętność transformacji pozwala mu wejść do akcji szybciej niż jakkolwiek inna roślina i przystąpić do ataku z maksymalną efektywnością!

| | |
|--------------------|----------------------|
| Broń główna | Pomarańczowy promień |
| Zdolność 1 | Elektrobrzoskwinia |
| Zdolność 2 | Cytrynowa kula |
| Zdolność 3 | Tarcza skórkowa |

RÓŻA (NOWA POSTAĆ)



Róża to potężna czarodziejka, która w swych wizjach ujrzała przyszłość opanowaną przez zombie. Zdecydowana zapobiec takiemu biegowi wydarzeń, postanowiła przenieść się w czasie i przybyła do Suburbii, by odmienić losy bitwy!

| | |
|--------------------|------------------|
| Broń główna | Magiczny oset |
| Zdolność 1 | Pętla czasowa |
| Zdolność 2 | Magiczna zagadka |
| Zdolność 3 | Ukozowienie |

KUKURYDZ (NOWA POSTAĆ)



Podczas wydarzeń znanych z *PvZ Garden Warfare* Kukurydz walczył z dala od swojej ojczyzny. Teraz wrócił i jest gotowy stawić czoła inwazji zombie. Brak mu poczucia humoru, ale nadrabia to bojowym nastawieniem i parą celnych kolbomiotów.

| | |
|--------------------|------------------|
| Broń główna | Kolbomioty |
| Zdolność 1 | Maślana zapora |
| Zdolność 2 | Popskok |
| Zdolność 3 | Ziarnisty strzał |

GROSKOSTRZELEC



| | |
|-------------|----------------------|
| Broń główna | Dziato groszkowe |
| Zdolność 1 | Bomba fasolowa chili |
| Zdolność 2 | Karabin groszkowy |
| Zdolność 3 | Hiper |

POŻERACZ



| | |
|-------------|-----------|
| Broń główna | Chaps! |
| Zdolność 1 | Maż |
| Zdolność 2 | Tunel |
| Zdolność 3 | Kolczatka |

SŁONECZNIK



| | |
|-------------|----------------------|
| Broń główna | Słoneczne uderzenie |
| Zdolność 1 | Promień uzdrawiający |
| Zdolność 2 | Promień słońca |
| Zdolność 3 | Uzdrawiający kwiat |

KAKTUS



| | |
|-------------|--------------------|
| Broń główna | Kolce |
| Zdolność 1 | Mina ziemniaczana |
| Zdolność 2 | Czosnkowy dron |
| Zdolność 3 | Orzechowa barykada |

★ ZOMBIE

IMP (NOWA POSTAĆ)



Imp to najmniejszy i najzręczniejszy spośród zombie. Toruje sobie drogę do zwycięstwa, śmiejąc się, wykonując podwójne skoki i unosząc się w powietrzu. Ma też do dyspozycji dwa automatyczne impmiotacze...

| | |
|--------------------|---------------------|
| Broń główna | Impmiotacze |
| Zdolność 1 | Granat grawitacyjny |
| Zdolność 2 | Wezwanie robota |
| Zdolność 3 | Impkata |

Z-MECH



Z-Mech został skonstruowany przez Z-Tech, by służyć Impowi jako potężna, wytrzymała i niszcząca sekretna broń.

| | |
|--------------------|--------------------|
| Broń główna | Robo laser |
| Zdolność 1 | Szalone pociski |
| Zdolność 2 | Wybuchowa ucieczka |
| Zdolność 3 | Robotupnięcie |

SUPERMÓZG (NOWA POSTAĆ)



Ten bohater ma atak na każdą okazję. Liczysz na mocne wejście i szybkie uitorowanie sobie drogi do zwycięstwa? Z pewnością pomoże ci w tym jego seria trzech ciosów. Wolisz walczyć z dystansu? Skorzystaj z jego niesamowitego lasera ręcznego.

| | |
|-----------------------|--------------------|
| Broń główna | Bohaterskie pięści |
| Broń dodatkowa | Bohaterski promień |
| Zdolność 1 | Super ultra kula |
| Zdolność 2 | Turboobroty |
| Zdolność 3 | Bohaterski kopniak |

KAPITAN SIWOBRODY (NOWA POSTAĆ)



Nie daj się zwieść jego wyglądowi. Ten kapitan z drewnianą nogą kryje w zanadrzu podstępny broń, która umożliwi dokładne celowanie z dystansu i zadawanie dużych obrażeń w zwarcu. Arr!

| | |
|-----------------------|------------------|
| Broń główna | Piracka śrutówka |
| Broń dodatkowa | Strzał z lunetą |
| Zdolność 1 | Wybuchowa beczka |
| Zdolność 2 | Papuga |
| Zdolność 3 | Rodeo na armacie |

ŻOŁNIERZ



| | |
|-------------|-------------------|
| Broń główna | Miotacz Z-1 |
| Zdolność 1 | Chmura smrodu |
| Zdolność 2 | Rakietowy podskok |
| Zdolność 3 | ZPG |

INŻYNIER



| | |
|-------------|-------------------------|
| Broń główna | Miotacz betonu |
| Zdolność 1 | Granat dźwiękowy |
| Zdolność 2 | Miotacz wielkich bełtów |
| Zdolność 3 | Młot pneumatyczny |

NAUKOWIEC



| | |
|-------------|----------------------------|
| Broń główna | Miotacz maziowy |
| Zdolność 1 | Uzdrawiający promień nauki |
| Zdolność 2 | Przeniesienie |
| Zdolność 3 | Przylepna wybuchowa kula |

GWIAZDA SPORTU



| | |
|-------------|-------------------|
| Broń główna | Dziąto piłkarskie |
| Zdolność 1 | Wykop Impa |
| Zdolność 2 | Atak z rozbiegu |
| Zdolność 3 | Tarcza makietowa |

★ PREZENTACJA BOHATERA

Nowe postacie są przez pewien czas prezentowane na ekranie wyboru bohatera. Możesz grać nimi do woli aż do zakończenia okresu prezentacji. Aby na stałe dodać je do listy dostępnych bohaterów, musisz je odblokować.

ROZWIJANIE POSTACI

Punkty doświadczenia zdobywasz wyłącznie za własne działania – oznacza to, że chociaż podczas sesji gry online możesz otrzymać taką samą liczbę monet, co sojusznicy, PD będą naliczane indywidualnie. Liczba zdobytych PD zależy od twojego zaangażowania w rozgrywkę. Punkty są przyznawane za pokonywanie wrogów, asysty, korzystanie z przedmiotów użytkowych czy leczenie/wskrzeszanie sojuszników.

Postacie mogą osiągnąć maksymalnie 10. poziom. Nie oznacza to jednak końca ich rozwoju. Korzystając z pokoju statystyk, możesz przyznawać im awanse. Awansowana postać wraca na poziom 1., ale zyskuje nowy tytuł. Każdej postaci można przyznać pięć awansów. Najwyższy tytuł to „Mistrz”.

Gdy twoja postać osiąga kolejny poziom, wzrasta również twoja ranga gracza. Aby zdobyć wysoką rangę, czyn postępy jak największą liczbą bohaterów! Pamiętaj, że ranga gracza to podstawowe kryterium oceny twojego doświadczenia w grze! Gdy osiągniesz rangę 100, system zresetuje ją z powrotem do 1. W zamian otrzymasz nową tabliczkę rangi, upamiętniającą to wspaniałe dokonanie. Czyn dalsze postępy, a zdobędziesz więcej tabliczek!

IMPORT POSTACI Z PLANTS VS. ZOMBIES GARDEN WARFARE

Gratka dla fanów *PvZ Garden Warfare*! Większość postaci odblokowanych w *PvZ Garden Warfare* można zaimportować do *PvZ Garden Warfare 2*, dzięki czemu misja zdobycia ponad 100 grywalnych postaci dostępnych w drugiej części staje się nieco łatwiejsza. Aby zaimportować postacie z *PvZ Garden Warfare* i odebrać bonusy lojalnościowe, przejdź do skrzynki pocztowej na podwórkowym polu walki.

UWAGA: Funkcja będzie dostępna tylko do końca lutego 2017 r. Możliwość importowania postaci i nagród może być tymczasowo wyłączana, w zależności od dostępności serwerów.